

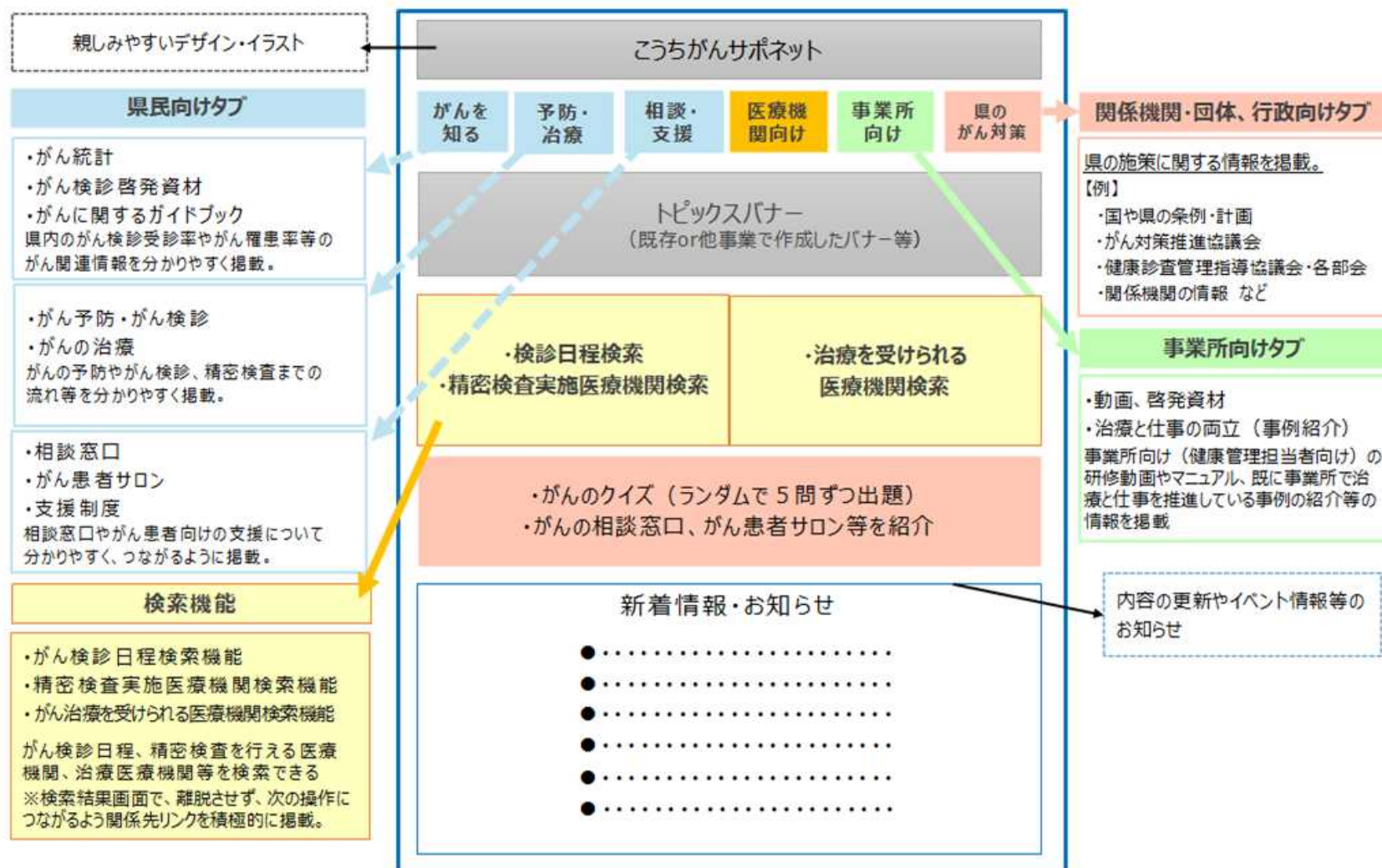
高知県がんポータルサイトについて

がん検診・がん医療における高知県の現状・課題

- がんは高知県民の死因の第 1 位
- 県の受診率目標は60%だが、直近の受診率は肺がんを除き40～50%台と目標と乖離がある
- 未受診理由は「忙しい」「面倒」が上位であり、利便性を考慮した取り組みが必要
- 事業所の精密検査受診率が市町村検診と比較して低い
- 県内事業所へのアンケートでは、行政に期待することとして「従業員への効果的な受診勧奨・情報提供方法の事例紹介」「事業所向けマニュアルの作成、配布」「チラシ・ポスターによる検診案内」が上位
- 国の調査（がん情報サービス利用者向けアンケート等）によると、がん患者及びその家族等ががん治療病院選択にあたって、「がんの治療件数」「がんの治療成績」等の情報が求められており、がんと診断された方が安心して治療を受けられる環境の整備が必要
- 県内のがん情報は、関係機関や市町村、医療機関ごとに情報発信、がん情報のインターネットでの収集が困難

トップページのイメージ図

- ・県民が必要な情報によりスムーズにアクセスできるよう、がんに関する情報を集約したがんポータルサイトを開設
- ・「がん検診日程」、「精密検査を行える医療機関」、「治療医療機関」等を**検索できる機能を新たに追加**
- ・がんの知識を深めることができる「**がんのクイズ**」のコーナーも新たに作成



- ・市町村が実施するがん検診の日程や実施場所を検索できる。
- ・個別検診契約医療機関を検索できる
- ・精密検査を実施している医療機関を検索でき、県が定める基準を満たしている医療機関のうち届け出をしている「高知県精密検査実施医療機関」を検索することもできる
- ・居住市町村の申し込み方法や自己負担額等の情報をわかりやすく表示
- ・受けたいがん検診の種類を絞り込んで検索することも可能

検索機能(がん治療を受けられる医療機関)

検索機能画面

がん治療を受けられる医療機関

① 治療方法を選択してください(複数選択可)

すべて選択	手術療法	化学療法
放射線治療	免疫療法	セカンドオピニオン

② 対象のがんの部位を選択してください(複数選択可)

すべて選択	大腸がん	肺がん
胃がん	乳がん	前立腺がん
肝がん	胆のうがん 胆管がん	膵臓がん
頭部/頸部	胸部	消化管
泌尿器	女性	男性
皮膚/骨と軟部組織	血液・リンパ	小児
その他(原因不明がん等)		

🔍 検索する

治療を受けられる医療機関 をさがす

③

医療機関のエリアを選択してください

すべて選択	高知市	中央東エリア
中央西エリア	安芸エリア	高幡エリア
幡多エリア		



トップページに検索機能を設置

① 治療方法を選択(複数選択可)

- ☐ 手術療法 ☐ 化学療法
- ☐ 放射線治療 ☐ 免疫療法
- ☐ セカンドオピニオン

② がんの部位を選択(複数選択可)

- ☐ 大腸がん
- ☐ 肺がん
- ☐ 胃がん
- ☐ 乳がん
- ☐ 前立腺がん
- ☐ 肝がん
- ☐ 胆のう・胆管がん
- ☐ 膵臓がん
- ☐ 頭部/頸部 ☐ 胸部 ☐ 消化管
- ☐ 泌尿器 ☐ 女性 ☐ 男性
- ☐ 皮膚/骨と軟部組織 ☐ 血液・リンパ
- ☐ 小児 ☐ その他(原発不明がん等)

我が国に多いがん

③ 医療機関のエリアを選択

(高知市、中央東エリア、中央西エリア、
安芸エリア、高幡エリア、幡多エリア)

検索機能(がん治療を受けられる医療機関)

検索結果画面

医療機関エリア

閲覧したい医療機関の市町村を選択して下さい

中央東エリア

南国市

香南市

香美市

大豊町

本山町

土佐町

大川村

手術療法(頭部/頸部)

※自由診療や研究段階の治療は除きます

サイトへの掲載が可能と回答した医療機関の情報のみ掲載しています。

脳腫瘍

脊髄腫瘍

眼・眼窩腫瘍

口腔・咽頭・鼻のがん

喉頭がん

甲状腺がん

医療機関名をクリックすると
病院トップページへ遷移

医療機関

所在地

脳腫瘍

脊髄腫瘍

眼・眼窩腫瘍

口腔・咽頭・
鼻のがん

喉頭がん

甲状腺がん

[A病院](#)

南国市

○

がんのクイズ等

トップページに設置

About cancer

がんについて どれだけ知っていますか？

5問のクイズに答えて、がんの知識を深めよう

クイズをはじめる

がんに関する知識を深めてもらう
クイズコーナーを作成
(全10問中5問をランダムで出題)



がん患者さんやそのご家族向けの
情報をわかりやすく表示

＼ お困りごとや疑問はいつでも相談 ／

がん相談窓口 >

高知県内に7箇所ある、がん相談窓口
を紹介しています。

がんに関するガイドブック >

がん患者さんやご家族向けの療養情報
を記載した「高知県版がんサポートブ
ック」を掲載しています。

がん患者サロン >

がん患者さんやそのご家族など、同じ
立場の人が、がんのことを語り合う交
流の場があります。

その他(掲載ページ等)

事業者向け

がんを知る 予防・治療 相談・支援 **事業所向け** 医療機関向け 県のがん対策

事業所向けがん検診等啓発資材

HOME - 事業者向け - 事業所向けがん検診等啓発資材

掲載日 2025/05/04

高知県では、働く世代のがん対策の一環として、職場でのがん検診の受診を促進するため、事業所向けがん検診等啓発資材を作成しました。各事業所での取り組みにご活用ください。

職場におけるがん検診及び精密検査マニュアル ～受診率の向上に向けて～

かつおとさおりが学ぶ『職場がん検診』

ご存じですか？会社の命を守る「がん検診」

高知県では、がんになった方の4人に1人が仕事をやめています。従業員の健康は重要な経営資源です。

がんになった従業員の休職後も掲載して、職場のがん検診推進についてまとめたリーフレットです。

医療機関向け

がんを知る 予防・治療 相談・支援 事業所向け **医療機関向け** 県のがん対策

高知県がん検診精密検査実施医療機関届出について

HOME - 医療機関向け - 高知県がん検診精密検査実施医療機関届出について

掲載日 2025/05/12

「高知県健康診査推進協議会」では、市町村等でのがん検診の結果、精密検査が必要とされん方に参考としていただくため、「高知県がん検診精密検査実施医療機関名簿」を作成・公表することとし、「高知県がん検診精密検査実施医療機関届出実施要領」を制定しました。
今後、申請のあった医療機関を届出基準に基づき精査し、県のホームページで公表していきます。

がん検診精密検査実施医療機関リストについて

名簿への掲載を希望される医療機関は、随時、届出書（様式第1号から第5号まで）をご提出ください。
名簿に記載された医療機関は毎年6月末までに、届出書（様式第1号から第5号まで）をご提出ください。

高知県がん検診精密検査実施医療機関届出要領 RT-4.1 (PDF: 84KB)

※がん検診精密検査協力医療機関の要件は実施要領の「前記」をご覧ください。

高知県がん検診精密検査実施医療機関届出書類

がん検診届出書

これまで県ホームページに掲載していた記事もがんサポネットに移行
新たに「事業所向け」、「医療機関向け」の項目を追加し、
わかりやすく分類し直し、ほしい情報が探しやすくなる

こうちがんサポネット開設により見込まれる効果

○ がん検診の受診率向上

がん検診日程や検診可能な医療機関を検診の種類や年月、市町村名から検索できる

○ 精密検査の受診率向上

精密検査実施医療機関情報を検診の種類、医療機関の所在地から検索できる

○ 事業所でのがん検診受診勧奨を支援（企業向けの情報提供を強化）

企業向けの研修動画・リーフレット・ポスターを掲載 ※別事業で作成

○ がん患者及び家族の医療機関の選択を支援

医療機関ごとの診療状況等を検索できる
がんに関する相談窓口等をわかりやすく表示

○ 県民が必要としているがんに関する情報を分かりやすく提示

情報発信の方法をがんサポネットに一元化

今後の展開

- **こうちがんサポネットを活用した継続的な情報発信**
これまで県ホームページ等に掲載していた内容をがんサポネットを通じて発信
- **がんサポネットの存在の周知**
がんサポネットの存在を他の広報媒体等でPR
- **より使いやすいものへ内容の更新**
使う中で出た様々なご意見を踏まえ、より使いやすいものへ更新していく

